

八十二長野銀行マネープランセミナー

「マイホームを買ってからが本番」 守りと攻めの家計簿



1.人生の三大資金とは？

2.「攻め」 将来の資金の賢い準備方法とは？

3.「守り」 積立を効果的に行う家計の見直しとは？

本資料はセミナー用に作成されたものです。ご紹介しましたデータは現時点で信頼できるとされる資料をもとに作成しておりますが、PGフレンドリー・パートナーズがその正確性や完全性に対して責任を負うものではありません。
また、一般的な情報提供を目的としたものであり、特定の金融商品の勧誘を推奨、あるいは投資成果を保証するものではありません。投資判断は資産状況・リスク許容度・投資目的等をご確認の上、ご自身の責任で行って頂きますよう、お願いいたします。 Copyright ©2026, PG Friendly Partners Co. Ltd. All rights reserved. 許可なしに転載、複製することを禁じます。

1.人生の三大資金とは？

人生で必要となる三大資金

教育資金

住宅資金

老後資金

本資料はセミナー用に作成されたものです。ご紹介しましたデータは現時点で信頼できるとされる資料をもとに作成しておりますが、PGフレンドリー・パートナーズがその正確性や完全性に対して責任を負うものではありません。
また、一般的な情報提供を目的としたものであり、特定の金融商品の勧誘を推奨、あるいは投資成果を保証するものではありません。投資判断は資産状況・リスク許容度・投資目的等をご確認の上、ご自身の責任で行って頂きますよう、お願いいたします。 Copyright ©2026, PG Friendly Partners Co. Ltd. All rights reserved. 許可なしに転載、複製することを禁じます。

<今後考えるべきポイント>

- ・住宅は購入済、後は繰り上げ返済をどうするか？
- ・残る教育と老後、どちらの準備を重視すべきか？

教育資金

住宅資金

老後資金

本資料はセミナー用に作成されたものです。ご紹介しましたデータは現時点で信頼できるとされる資料をもとに作成しておりますが、PGフレンドリー・パートナーズがその正確性や完全性に対して責任を負うものではありません。
また、一般的な情報提供を目的としたものであり、特定の金融商品の勧誘を推奨、あるいは投資成果を保証するものではありません。投資判断は資産状況・リスク許容度・投資目的等をご確認の上、ご自身の責任で行って頂きますよう、お願いいたします。 Copyright ©2026, PG Friendly Partners Co. Ltd. All rights reserved. 許可なしに転載、複製することを禁じます。

今後、3大資金のうちで 資産形成の目的として重視すべきは・・・

老後資金

※本内容は考え方の一つです。

本資料はセミナー用に作成されたものです。ご紹介しましたデータは現時点で信頼できるとされる資料をもとに作成しておりますが、PGフレンドリー・パートナーズがその正確性や完全性に対して責任を負うものではありません。
また、一般的な情報提供を目的としたものであり、特定の金融商品の勧誘を推奨、あるいは投資成果を保証するものではありません。投資判断は資産状況・リスク許容度・投資目的等をご確認の上、ご自身の責任で行って頂きますよう、お願いいたします。 Copyright ©2026, PG Friendly Partners Co. Ltd. All rights reserved. 許可なしに転載、複製することを禁じます。

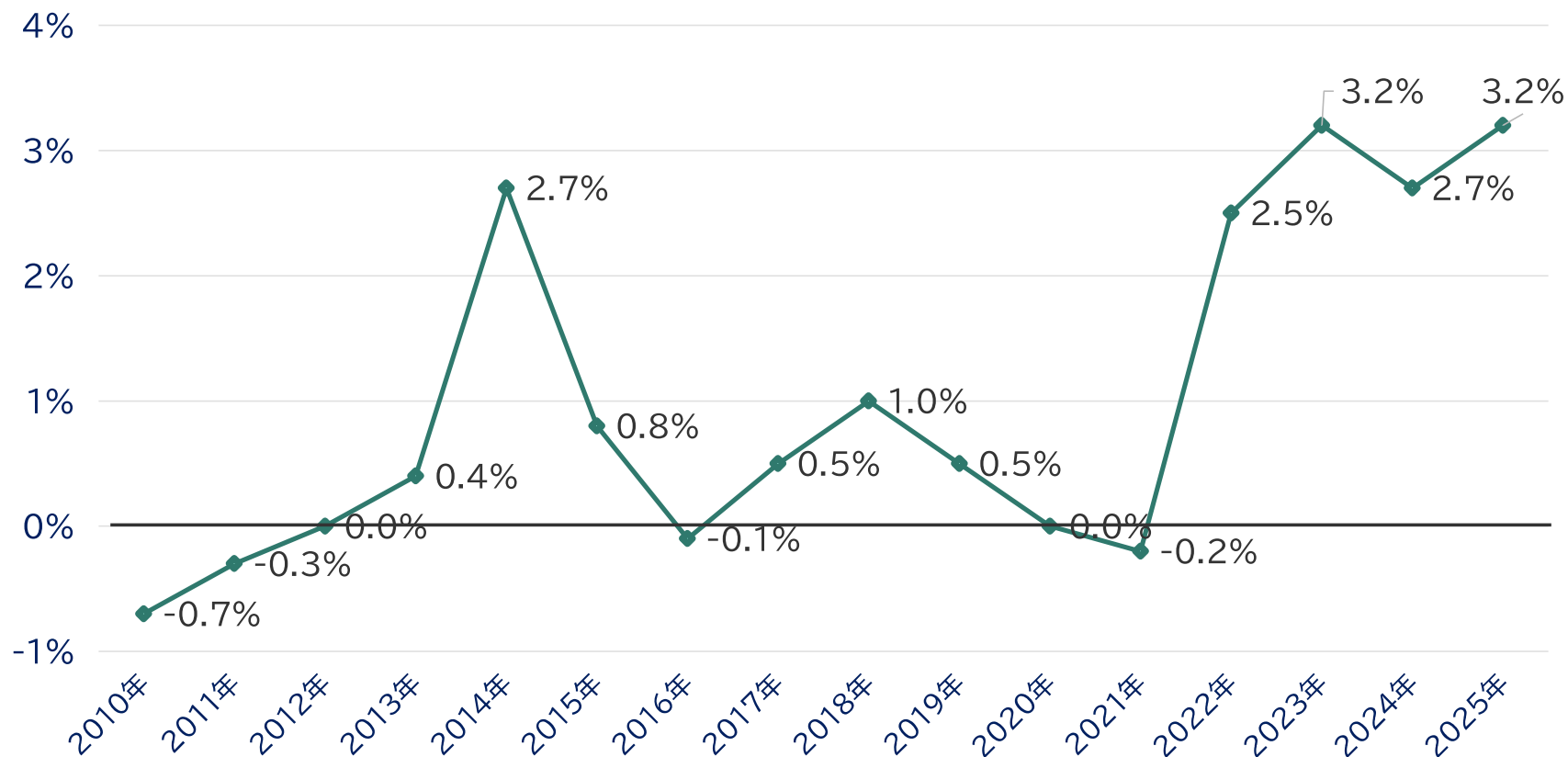
なぜ、老後資金を重視すべきと考えるのか？



- ①老後は基本的に年金収入だけ、資金を取り崩す時代、人生100年時代と言われる今、十分な資金が無いと枯渇するリスクも…
- ②教育資金は借りられるが、老後資金は借りられない
※カードローンやフリーローンもありますが、年齢制限があったり、教育ローンと比べて金利が高くなります。
- ③インフレの影響

本資料はセミナー用に作成されたものです。ご紹介しましたデータは現時点で信頼できるとされる資料をもとに作成しておりますが、PGフレンドリー・パートナーズがその正確性や完全性に対して責任を負うものではありません。
また、一般的な情報提供を目的としたものであり、特定の金融商品の勧誘を推奨、あるいは投資成果を保証するものではありません。投資判断は資産状況・リスク許容度・投資目的等をご確認の上、ご自身の責任で行って頂きますよう、お願いいたします。 Copyright ©2026, PG Friendly Partners Co. Ltd. All rights reserved. 許可なしに転載、複製することを禁じます。

2025年、日本のインフレ率は3.2%



出典:総務省 2025年消費者物価指数前年比をもとにPGフレンドリー・パートナーズ作成

本資料はセミナー用に作成されたものです。ご紹介したデータは現時点で信頼できるとされる資料をもとに作成しておりますが、PGフレンドリー・パートナーズがその正確性や完全性に対して責任を負うものではありません。また、一般的な情報提供を目的としたものであり、特定の金融商品の勧誘を推奨、あるいは投資成果を保証するものではありません。投資判断は資産状況・リスク許容度・投資目的等をご確認の上、ご自身の責任で行って頂きますよう、お願いいたします。 Copyright ©2026, PG Friendly Partners Co. Ltd. All rights reserved. 許可なしに転載、複製することを禁じます。

インフレでもものの値段は？

2000年

2024年12月



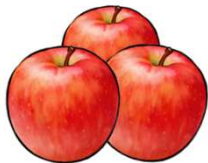
有名カフェチェーン店の
フラペチーノ(ショートサイズ)

約290円*
*2002年

約500円

約1.7倍

出典:複数の情報サイトをもとにPGフレンドリー・パートナーズ作成



りんご
(ふじ1Kg、1個200~400g
※2024年はふじ又はつがる)

491円

822円

約1.7倍



トイレットペーパー
(8ロール、又は12ロール入り)

366円

799円

約2.2倍

出典:総務省 小売物価統計調査動向編(2024年)、および10年報をもとにPGフレンドリー・パートナーズ作成(県庁所在地及び人口15万以上の市のデータの平均値を算出)

本資料はセミナー用に作成されたものです。ご紹介しましたデータは現時点で信頼できるとされる資料をもとに作成しておりますが、PGフレンドリー・パートナーズがその正確性や完全性に対して責任を負うものではありません。
また、一般的な情報提供を目的としたものであり、特定の金融商品の勧誘を推奨、あるいは投資成果を保証するものではありません。投資判断は資産状況・リスク許容度・投資目的等をご確認の上、ご自身の責任で行って頂きますよう、お願いいたします。 Copyright ©2026, PG Friendly Partners Co. Ltd. All rights reserved. 許可なしに転載、複製することを禁じます。

インフレが続くと 今の2,000万円の価値は？



本資料はセミナー用に作成されたものです。ご紹介しましたデータは現時点で信頼できるとされる資料をもとに作成しておりますが、PGフレンドリー・パートナーズがその正確性や完全性に対して責任を負うものではありません。
また、一般的な情報提供を目的としたものであり、特定の金融商品の勧誘を推奨、あるいは投資成果を保証するものではありません。投資判断は資産状況・リスク許容度・投資目的等をご確認の上、ご自身の責任で行って頂きますよう、お願いいたします。 Copyright ©2026, PG Friendly Partners Co. Ltd. All rights reserved. 許可なしに転載、複製することを禁じます。

仮に毎年2%のインフレが30年間続くと...

インフレを考える

30年後

今2,000万円
で買えるもの

3,623万円
出さないと
買えない



※本資料の将来価格は、年間インフレ率2%で計算した場合の目安です。実際の価格は変動する可能性があります。

本資料はセミナー用に作成されたものです。ご紹介したデータは現時点で信頼できるとされる資料をもとに作成しておりますが、PGフレンドリー・パートナーズがその正確性や完全性に対して責任を負うものではありません。
また、一般的な情報提供を目的としたものであり、特定の金融商品の勧誘を推奨、あるいは投資成果を保証するものではありません。投資判断は資産状況・リスク許容度・投資目的等をご確認の上、ご自身の責任で行って頂きますよう、お願いいたします。 Copyright ©2026, PG Friendly Partners Co. Ltd. All rights reserved. 許可なしに転載、複製することを禁じます。

2.「攻め」

将来の資金の賢い準備方法とは？

老後資金の準備は

税制メリットを享受できる 積立投資を中心に

本資料はセミナー用に作成されたものです。ご紹介しましたデータは現時点で信頼できるとされる資料をもとに作成しておりますが、PGフレンドリー・パートナーズがその正確性や完全性に対して責任を負うものではありません。
また、一般的な情報提供を目的としたものであり、特定の金融商品の勧誘を推奨、あるいは投資成果を保証するものではありません。投資判断は資産状況・リスク許容度・投資目的等をご確認の上、ご自身の責任で行って頂きますよう、お願いいたします。 Copyright ©2026, PG Friendly Partners Co. Ltd. All rights reserved. 許可なしに転載、複製することを禁じます。

税制メリットを享受できる積立投資

NISA、iDeCo、個人年金保険

将来の資金の賢い準備方法

本資料はセミナー用に作成されたものです。ご紹介しましたデータは現時点で信頼できるとされる資料をもとに作成しておりますが、PGフレンドリー・パートナーズがその正確性や完全性に対して責任を負うものではありません。
また、一般的な情報提供を目的としたものであり、特定の金融商品の勧誘を推奨、あるいは投資成果を保証するものではありません。投資判断は資産状況・リスク許容度・投資目的等をご確認の上、ご自身の責任で行って頂きますよう、お願いいたします。 Copyright ©2026, PG Friendly Partners Co. Ltd. All rights reserved. 許可なしに転載、複製することを禁じます。

NISA、iDeCo、個人年金保険 特徴比較

	NISA	iDeCo	個人年金保険
目的	中～長期の資産形成	老後資金	老後資金(中～長期の資産形成)
年間 投資上限	「成長投資枠」:240万円 「つみたて投資枠」:120万円	24～81.6万円(働き方によって変動)	商品によって異なる
税制優遇	拠出時:なし 受取時:運用益は無期限で非課税	拠出時:掛金は全額所得控除 受取時:運用益は非課税 年金受取の場合は公的年金等控除 一括受取の場合は退職所得控除	拠出時:掛金の一部が所得控除 受取時:一括受取の場合は一時所得
解約	いつでも可能(ただし、元本を下回る可能性もある)	原則60歳まで不可	いつでも可能(ただし、契約後、一定期間は解約返戻金が元本を下回る)
メリット	・運用益は非課税 ・幅広い投資信託の中から選択可能	拠出、運用、受給の3つのタイミングで税制面での優遇がある	・保険料が個人年金保険料控除の対象(適用要件あり) ・終身年金受取可能(商品によって)
デメリット	元本割れの可能性がある	原則60歳までは払出しできない 元本割れの可能性がある	契約後、一定期間は解約返戻金が元本を下回る

※上記の表は2026年1月の税制等にもとづいた一般的な取り扱いの一部概要を表示しているもので、商品によっては一部取り扱い等が異なる場合もあり得ます。
税制・取り扱いは今後、改正される可能性があります。

本資料はセミナー用に作成されたものです。ご紹介しましたデータは現時点で信頼できるとされる資料をもとに作成しておりますが、PGフレンドリー・パートナーズがその正確性や完全性に対して責任を負うものではありません。
また、一般的な情報提供を目的としたものであり、特定の金融商品の勧誘を推奨、あるいは投資成果を保証するものではありません。投資判断は資産状況・リスク許容度・投資目的等をご確認の上、ご自身の責任で行って頂きますよう、お願いいたします。 Copyright ©2026, PG Friendly Partners Co. Ltd. All rights reserved. 許可なしに転載、複製することを禁じます。

NISA、iDeCo、個人年金保険は
それぞれメリット・デメリットがあります。
最適な選択肢はおひとりお一人毎に異なります。

ある程度運用期間の確保ができれば
教育資金をNISAや個人年金保険で
準備するのも一案です。

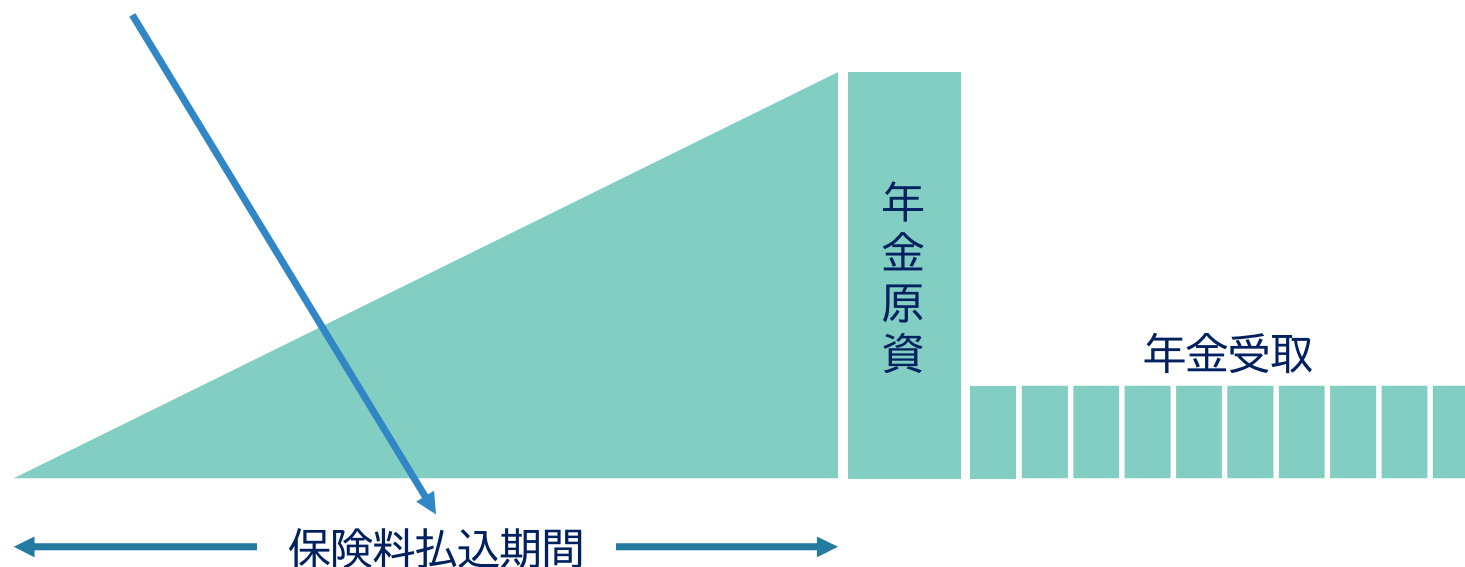
※但し、使用時期は決まっているので元本割れリスクに注意

本資料はセミナー用に作成されたものです。ご紹介したデータは現時点で信頼できるとされる資料をもとに作成しておりますが、PGフレンドリー・パートナーズがその正確性や完全性に対して責任を負うものではありません。
また、一般的な情報提供を目的としたものであり、特定の金融商品の勧誘を推奨、あるいは投資成果を保証するものではありません。投資判断は資産状況・リスク許容度・投資目的等をご確認の上、ご自身の責任で行って頂きますよう、
お願いいたします。 Copyright ©2026, PG Friendly Partners Co. Ltd. All rights reserved. 許可なしに転載、複製することを禁じます。

税制メリットとは？

～個人年金保険の例～

個人年金保険料控除 が活用できる



本資料はセミナー用に作成されたものです。ご紹介しましたデータは現時点で信頼できるとされる資料をもとに作成しておりますが、PGフレンドリー・パートナーズがその正確性や完全性に対して責任を負うものではありません。
また、一般的な情報提供を目的としたものであり、特定の金融商品の勧誘を推奨、あるいは投資成果を保証するものではありません。投資判断は資産状況・リスク許容度・投資目的等をご確認の上、ご自身の責任で行って頂きますよう、お願いいたします。 Copyright ©2026, PG Friendly Partners Co. Ltd. All rights reserved. 許可なしに転載、複製することを禁じます。

個人年金保険料控除の税額軽減効果

(例)30歳 男性

個人年金保険の保険料:月額1万円(所得税4万円、住民税2.8万円の保険料控除*)

*2012年1月1日以降に締結した保険契約に係る生命保険料控除

保険料払込期間:60歳 年金受取期間:10年

課税される 所得金額*	所得税 軽減額	住民税 軽減額	軽減額 合計
300万円	4,000円	2,800円	6,800円
500万円	8,000円	2,800円	10,800円
700万円	9,200円	2,800円	12,000円

*課税される所得金額とは、給与収入から給与所得控除等を差し引き、更に各種所得控除(基礎控除・社会保険料控除・生命保険料控除・地震保険料控除・医療費控除・配偶者控除・扶養控除等)の合計額を差し引いた金額です。

※本表の金額はあくまでも概算の一例であり、目安と考えてください。個別の税金については税務署や税理士等の専門家にご確認ください。

本資料はセミナー用に作成されたものです。ご紹介しましたデータは現時点で信頼できるとされる資料をもとに作成しておりますが、PGフレンドリー・パートナーズがその正確性や完全性に対して責任を負うものではありません。また、一般的な情報提供を目的としたものであり、特定の金融商品の勧誘を推奨、あるいは投資成果を保証するものではありません。投資判断は資産状況・リスク許容度・投資目的等をご確認の上、ご自身の責任で行って頂きますようお願いいたします。 Copyright ©2026, PG Friendly Partners Co. Ltd. All rights reserved. 許可なしに転載、複製することを禁じます。

個人年金保険料控除の税額軽減効果

仮に12万円で10,800円の利息を
得ようとするならば、

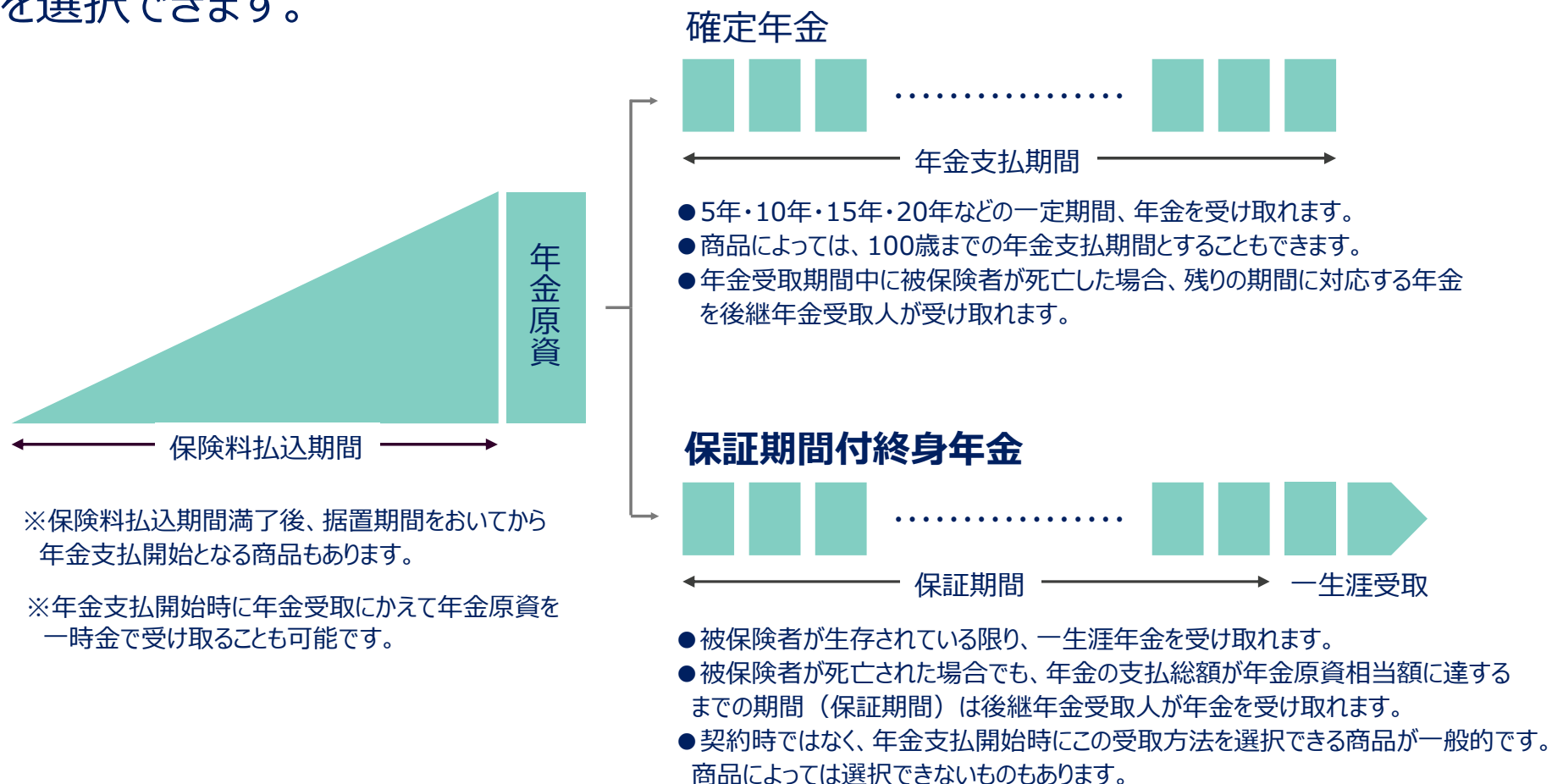
年間約**9%**の利回りが必要



本資料はセミナー用に作成されたものです。ご紹介しましたデータは現時点で信頼できるとされる資料をもとに作成しておりますが、PGフレンドリー・パートナーズがその正確性や完全性に対して責任を負うものではありません。
また、一般的な情報提供を目的としたものであり、特定の金融商品の勧誘を推奨、あるいは投資成果を保証するものではありません。投資判断は資産状況・リスク許容度・投資目的等をご確認の上、ご自身の責任で行って頂きますよう、お願いいたします。 Copyright ©2026, PG Friendly Partners Co. Ltd. All rights reserved. 許可なしに転載、複製することを禁じます。

(ご参考)

年金受取は、個人年金保険ならではの特長で、ライフプランに合わせ年金種類を選択できます。



本資料はセミナー用に作成されたものです。ご紹介しましたデータは現時点で信頼できるとされる資料をもとに作成しておりますが、PGフレンドリー・パートナーズがその正確性や完全性に対して責任を負うものではありません。また、一般的な情報提供を目的としたものであり、特定の金融商品の勧誘を推奨、あるいは投資成果を保証するものではありません。投資判断は資産状況・リスク許容度・投資目的等をご確認の上、ご自身の責任で行って頂きますようお願いいたします。 Copyright ©2026, PG Friendly Partners Co. Ltd. All rights reserved. 許可なしに転載、複製することを禁じます。

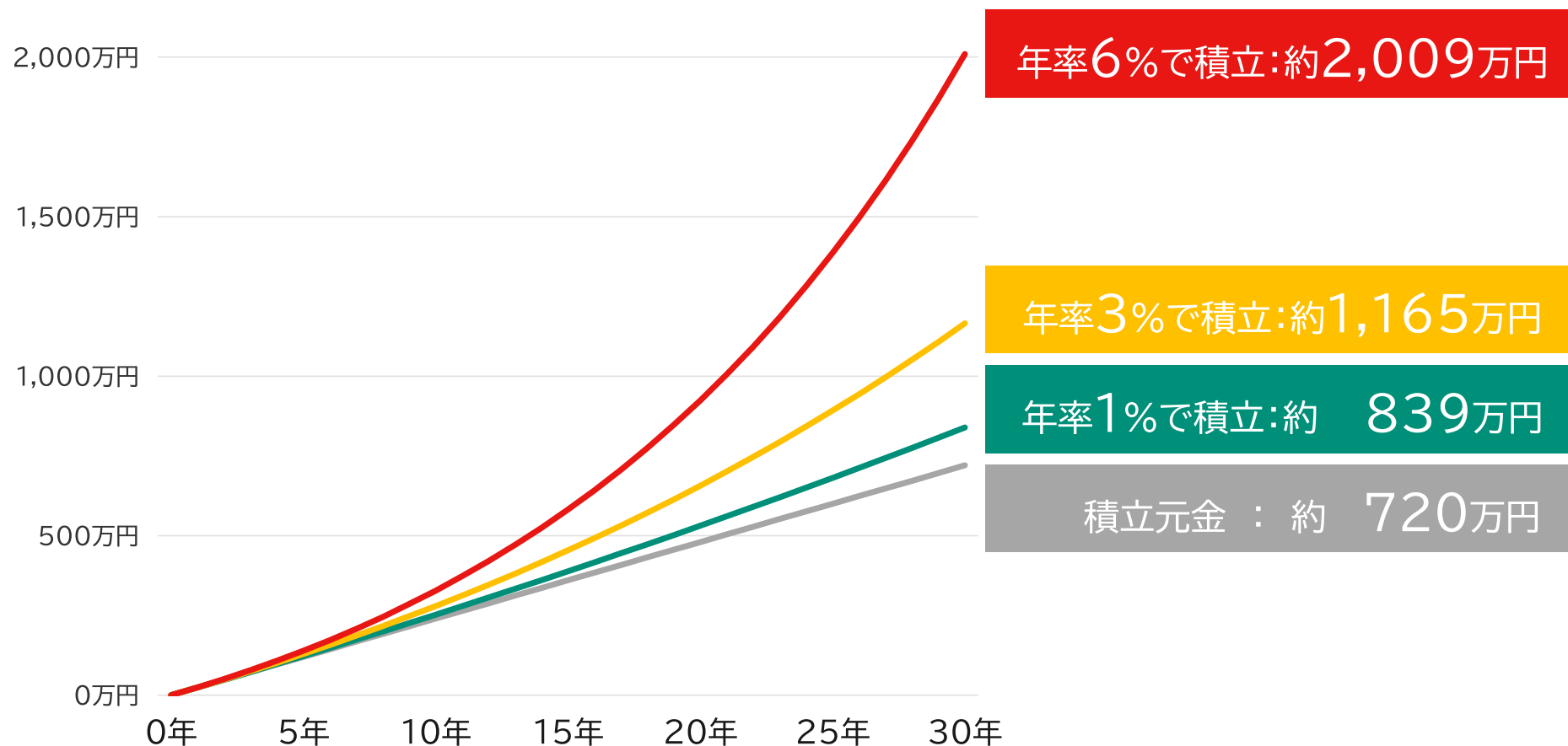
個人年金保険の3つのメリット

- **税制メリット**(所得税・住民税の軽減)
- **運用効果**(最低保証のある利率で運用される商品が一般的)
- **年金受取**(一括受取/年金受取)



本資料はセミナー用に作成されたものです。ご紹介しましたデータは現時点で信頼できるとされる資料をもとに作成しておりますが、PGフレンドリー・パートナーズがその正確性や完全性に対して責任を負うものではありません。
また、一般的な情報提供を目的としたものであり、特定の金融商品の勧誘を推奨、あるいは投資成果を保証するものではありません。投資判断は資産状況・リスク許容度・投資目的等をご確認の上、ご自身の責任で行って頂きますよう、お願いいたします。 Copyright ©2026, PG Friendly Partners Co. Ltd. All rights reserved. 許可なしに転載、複製することを禁じます。

毎月2万円ずつを異なる利率で30年間積立運用した場合の例



※将来の運用成果を約束するものではありません。また、税金等は考慮していません。

本資料はセミナー用に作成されたものです。ご紹介しましたデータは現時点で信頼できるとされる資料をもとに作成しておりますが、PGフレンドリー・パートナーズがその正確性や完全性に対して責任を負うものではありません。
また、一般的な情報提供を目的としたものであり、特定の金融商品の勧誘を推奨、あるいは投資成果を保証するものではありません。投資判断は資産状況・リスク許容度・投資目的等をご確認の上、ご自身の責任で行って頂きますよう、お願いいたします。 Copyright ©2026, PG Friendly Partners Co. Ltd. All rights reserved. 許可なしに転載、複製することを禁じます。

3.「守り」

積立を効果的に行う家計の見直しとは？

でも本音では・・・

住宅ローンも始まり、維持費もかかる
ので、なかなか積立に回す余裕がない



とお考えでは？

本資料はセミナー用に作成されたものです。ご紹介しましたデータは現時点で信頼できるとされる資料をもとに作成しておりますが、PGフレンドリー・パートナーズがその正確性や完全性に対して責任を負うものではありません。
また、一般的な情報提供を目的としたものであり、特定の金融商品の勧誘を推奨、あるいは投資成果を保証するものではありません。投資判断は資産状況・リスク許容度・投資目的等をご確認の上、ご自身の責任で行って頂きますよう、
お願いいたします。 Copyright ©2026, PG Friendly Partners Co. Ltd. All rights reserved. 許可なしに転載、複製することを禁じます。

どうしたら、いいか？



方法は2つ

本資料はセミナー用に作成されたものです。ご紹介しましたデータは現時点で信頼できるとされる資料をもとに作成しておりますが、PGフレンドリー・パートナーズがその正確性や完全性に対して責任を負うものではありません。
また、一般的な情報提供を目的としたものであり、特定の金融商品の勧誘を推奨、あるいは投資成果を保証するものではありません。投資判断は資産状況・リスク許容度・投資目的等をご確認の上、ご自身の責任で行って頂きますよう、お願いいたします。 Copyright ©2026, PG Friendly Partners Co. Ltd. All rights reserved. 許可なしに転載、複製することを禁じます。

ひとは

積立資金の捻出

先取り貯蓄



本資料はセミナー用に作成されたものです。ご紹介しましたデータは現時点で信頼できるとされる資料をもとに作成しておりますが、PGフレンドリー・パートナーズがその正確性や完全性に対して責任を負うものではありません。
また、一般的な情報提供を目的としたものであり、特定の金融商品の勧誘を推奨、あるいは投資成果を保証するものではありません。投資判断は資産状況・リスク許容度・投資目的等をご確認の上、ご自身の責任で行って頂きますよう、お願いいたします。 Copyright ©2026, PG Friendly Partners Co. Ltd. All rights reserved. 許可なしに転載、複製することを禁じます。

「先取り貯蓄」とは
毎月余った額を貯蓄に回すのではなく、
一定額を自動的に貯金できるような仕組みを利用
して、無駄遣いを防ぐ。



本資料はセミナー用に作成されたものです。ご紹介しましたデータは現時点で信頼できるとされる資料をもとに作成しておりますが、PGフレンドリー・パートナーズがその正確性や完全性に対して責任を負うものではありません。
また、一般的な情報提供を目的としたものであり、特定の金融商品の勧誘を推奨、あるいは投資成果を保証するものではありません。投資判断は資産状況・リスク許容度・投資目的等をご確認の上、ご自身の責任で行って頂きますよう、
お願いいたします。 Copyright ©2026, PG Friendly Partners Co. Ltd. All rights reserved. 許可なしに転載、複製することを禁じます。

先取り貯蓄 || Pay Yourself First

本資料はセミナー用に作成されたものです。ご紹介しましたデータは現時点で信頼できるとされる資料をもとに作成しておりますが、PGフレンドリー・パートナーズがその正確性や完全性に対して責任を負うものではありません。
また、一般的な情報提供を目的としたものであり、特定の金融商品の勧誘を推奨、あるいは投資成果を保証するものではありません。投資判断は資産状況・リスク許容度・投資目的等をご確認の上、ご自身の責任で行って頂きますよう、お願いいたします。 Copyright ©2026, PG Friendly Partners Co. Ltd. All rights reserved. 許可なしに転載、複製することを禁じます。

もう一つの方法は

固定費の見直し



本資料はセミナー用に作成されたものです。ご紹介しましたデータは現時点で信頼できるとされる資料をもとに作成しておりますが、PGフレンドリー・パートナーズがその正確性や完全性に対して責任を負うものではありません。
また、一般的な情報提供を目的としたものであり、特定の金融商品の勧誘を推奨、あるいは投資成果を保証するものではありません。投資判断は資産状況・リスク許容度・投資目的等をご確認の上、ご自身の責任で行って頂きますよう、お願いいたします。 Copyright ©2026, PG Friendly Partners Co. Ltd. All rights reserved. 許可なしに転載、複製することを禁じます。

固定費の見直しを中心とした節約例

電気・ガスの会社/プランの見直し

LEDライトに変える

スマホの料金プランを見直す

家族のスマホのキャリアを同じにする

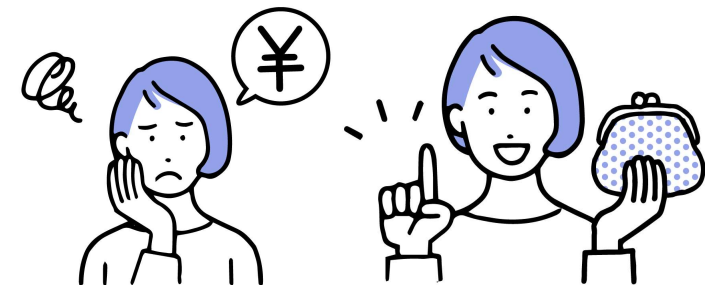
サブスクリプションサービスを見直す

新聞をやめて、ニュースはテレビやアプリで取得

ふるさと納税の活用

外食費の固定枠化(月〇回/月〇円まで)

生命保険の保障内容を確認し、見直す



本資料はセミナー用に作成されたものです。ご紹介しましたデータは現時点で信頼できるとされる資料をもとに作成しておりますが、PGフレンドリー・パートナーズがその正確性や完全性に対して責任を負うものではありません。
また、一般的な情報提供を目的としたものであり、特定の金融商品の勧誘を推奨、あるいは投資成果を保証するものではありません。投資判断は資産状況・リスク許容度・投資目的等をご確認の上、ご自身の責任で行って頂きますよう、お願いいたします。 Copyright ©2026, PG Friendly Partners Co. Ltd. All rights reserved. 許可なしに転載、複製することを禁じます。

住宅ローンご契約に伴い

団体信用生命保険に加入しましたか？

本資料はセミナー用に作成されたものです。ご紹介しましたデータは現時点で信頼できるとされる資料をもとに作成しておりますが、PGフレンドリー・パートナーズがその正確性や完全性に対して責任を負うものではありません。
また、一般的な情報提供を目的としたものであり、特定の金融商品の勧誘を推奨、あるいは投資成果を保証するものではありません。投資判断は資産状況・リスク許容度・投資目的等をご確認の上、ご自身の責任で行って頂きますよう、お願いいたします。 Copyright ©2026, PG Friendly Partners Co. Ltd. All rights reserved. 許可なしに転載、複製することを禁じます。

団体信用生命保険の加入により

ご加入の生命保険の保障内容が重複している
可能性があります。

死亡・高度障害保障(住宅ローン残高分)
がん保障(配偶者)
特定の心疾患・脳血管疾患保障

本資料はセミナー用に作成されたものです。ご紹介しましたデータは現時点で信頼できるとされる資料をもとに作成しておりますが、PGフレンドリー・パートナーズがその正確性や完全性に対して責任を負うものではありません。
また、一般的な情報提供を目的としたものであり、特定の金融商品の勧誘を推奨、あるいは投資成果を保証するものではありません。投資判断は資産状況・リスク許容度・投資目的等をご確認の上、ご自身の責任で行って頂きますよう、お願いいたします。 Copyright ©2026, PG Friendly Partners Co. Ltd. All rights reserved. 許可なしに転載、複製することを禁じます。

保障内容が重複しているのであれば、
見直しを行うことにより、
固定費の見直しが可能かもしれません。

本資料はセミナー用に作成されたものです。ご紹介しましたデータは現時点で信頼できるとされる資料をもとに作成しておりますが、PGフレンドリー・パートナーズがその正確性や完全性に対して責任を負うものではありません。
また、一般的な情報提供を目的としたものであり、特定の金融商品の勧誘を推奨、あるいは投資成果を保証するものではありません。投資判断は資産状況・リスク許容度・投資目的等をご確認の上、ご自身の責任で行って頂きますよう、お願いいたします。 Copyright ©2026, PG Friendly Partners Co. Ltd. All rights reserved. 許可なしに転載、複製することを禁じます。

一方でもう一つ考慮すべきは・・・

老後の積立ができなくなるリスク

病気やケガによる就業不能状態・収入減



こうしたリスクへの備えがないと、
病気は治っても、その間の収入減少が
影響し、将来の老後資金が不足して
しまうことがあります。

本資料はセミナー用に作成されたものです。ご紹介したデータは現時点で信頼できるとされる資料をもとに作成しておりますが、PGフレンドリー・パートナーズがその正確性や完全性に対して責任を負うものではありません。
また、一般的な情報提供を目的としたものであり、特定の金融商品の勧誘を推奨、あるいは投資成果を保証するものではありません。投資判断は資産状況・リスク許容度・投資目的等をご確認の上、ご自身の責任で行って頂きますよう、お願いいたします。 Copyright ©2026, PG Friendly Partners Co. Ltd. All rights reserved. 許可なしに転載、複製することを禁じます。

いまご加入の生命保険で、 こういったリスクに備えられていますか？

本資料はセミナー用に作成されたものです。ご紹介しましたデータは現時点で信頼できるとされる資料をもとに作成しておりますが、PGフレンドリー・パートナーズがその正確性や完全性に対して責任を負うものではありません。
また、一般的な情報提供を目的としたものであり、特定の金融商品の勧誘を推奨、あるいは投資成果を保証するものではありません。投資判断は資産状況・リスク許容度・投資目的等をご確認の上、ご自身の責任で行って頂きますよう、お願いいたします。 Copyright ©2026, PG Friendly Partners Co. Ltd. All rights reserved. 許可なしに転載、複製することを禁じます。

生命保険はマイホームの次に高い買い物
とされています。

月3万円の保険料*も30年間払うと総額が
1,080万円になります。

*二人以上世帯の平均月間払込保険料の平均は2.94万円

出典:(公財)生命保険文化センター「2024年度 生命保険に関する全国実態調査」

本資料はセミナー用に作成されたものです。ご紹介したデータは現時点で信頼できるとされる資料をもとに作成しておりますが、PGフレンドリー・パートナーズがその正確性や完全性に対して責任を負うものではありません。
また、一般的な情報提供を目的としたものであり、特定の金融商品の勧誘を推奨、あるいは投資成果を保証するものではありません。投資判断は資産状況・リスク許容度・投資目的等をご確認の上、ご自身の責任で行って頂きますよう、
お願いいたします。 Copyright ©2026, PG Friendly Partners Co. Ltd. All rights reserved. 許可なしに転載、複製することを禁じます。

そんな生命保険
無駄をなくして、必要なものはしっかり備えて
おきたいもの

でも・・・

保険証券を見ても自分に合っているものかどうか、
分かりづらい



八十二長野銀行では、保障診断サービス
を行っております。



本資料はセミナー用に作成されたものです。ご紹介しましたデータは現時点で信頼できるとされる資料をもとに作成しておりますが、PGフレンドリー・パートナーズがその正確性や完全性に対して責任を負うものではありません。
また、一般的な情報提供を目的としたものであり、特定の金融商品の勧誘を推奨、あるいは投資成果を保証するものではありません。投資判断は資産状況・リスク許容度・投資目的等をご確認の上、ご自身の責任で行って頂きますよう、
お願いいたします。 Copyright ©2026, PG Friendly Partners Co. Ltd. All rights reserved. 許可なしに転載、複製することを禁じます。

ここまでご紹介しました

「攻めの家計」 つみたて(NISA、iDeCo、個人年金保険等)

「守りの家計」 家計収支シミュレーション・保障診断等

ご興味、ご質問等ありましたら

お気軽にお近くの**八十二長野銀行**までご相談ください。

ご相談のご予約ができます

店舗



オンライン・
電話*



*ご指定の時間帯に
本部営業担当から
お電話いたします。



はちにの保険プラザ

0120-089-282(お役に82)

営業時間 平日/ 9:00~15:00 土日祝/ 9:00~16:00 定休日/火曜・水曜

※ローンプラザ南松本窓口は平日11:30~12:30休業となります。

長野支店内

〒380-0835 長野市大字南長野1126-1

上田東支店内

〒386-0018 上田市常田3-300-1

佐久中央支店内

〒385-0051 佐久市中込3138-1

ローンプラザ南松本内

〒390-0835 松本市高宮東5-19



八十二長野銀行の保険プラザでは・・・

- ・保険の専門家が保障内容を確認
- ・ご家庭の収入と支出がみえるライフプランシミュレーションの作成(ご提示)
- ・お一人おひとりのご意向に沿ったご提案

ご相談・お見積りは**無料**です。
お気軽にお立ち寄りください。

本資料はセミナー用に作成されたものです。ご紹介しましたデータは現時点で信頼できるとされる資料をもとに作成しておりますが、PGフレンドリー・パートナーズがその正確性や完全性に対して責任を負うものではありません。
また、一般的な情報提供を目的としたものであり、特定の金融商品の勧誘を推奨、あるいは投資成果を保証するものではありません。投資判断は資産状況・リスク許容度・投資目的等をご確認の上、ご自身の責任で行って頂きますよう、お願いいたします。 Copyright ©2026, PG Friendly Partners Co. Ltd. All rights reserved. 許可なしに転載、複製することを禁じます。

保険プラザでの相談例

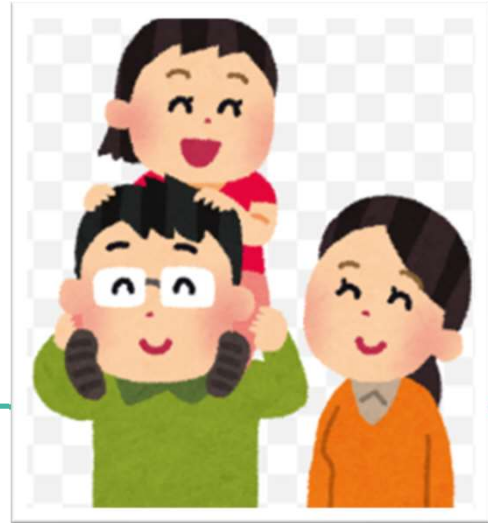
- 団体信用生命保険に合わせ生命保険の見直し(新規加入)を検討したい
- 自分が加入している保険の保障内容がよくわからない
- 働けなくなってしまった際、住宅ローンの支払いが困らないようにしたい

本資料はセミナー用に作成されたものです。ご紹介しましたデータは現時点で信頼できるとされる資料をもとに作成しておりますが、PGフレンドリー・パートナーズがその正確性や完全性に対して責任を負うものではありません。
また、一般的な情報提供を目的としたものであり、特定の金融商品の勧誘を推奨、あるいは投資成果を保証するものではありません。投資判断は資産状況・リスク許容度・投資目的等をご確認の上、ご自身の責任で行って頂きますよう、お願いいたします。 Copyright ©2026, PG Friendly Partners Co. Ltd. All rights reserved. 許可なしに転載、複製することを禁じます。

保険プラザでの具体的ご相談事例

お客さま属性

契約者・被保険者 47歳男性
 家族構成 妻37歳、長女
 年収 契約者:約500万円 妻:約300万円
 ＊住宅ローン手続きのため来店



保障診断内容(抜粋)

保険会社 ○○生命
 保険種類 組立総合保障保険
 月払保険料 約13,400円
 保険期間 10年間(更新型・90歳まで)
 死亡保障 1,000万円
 入院給付金日額 各3,000円(疾病入院・災害入院・がん入院)



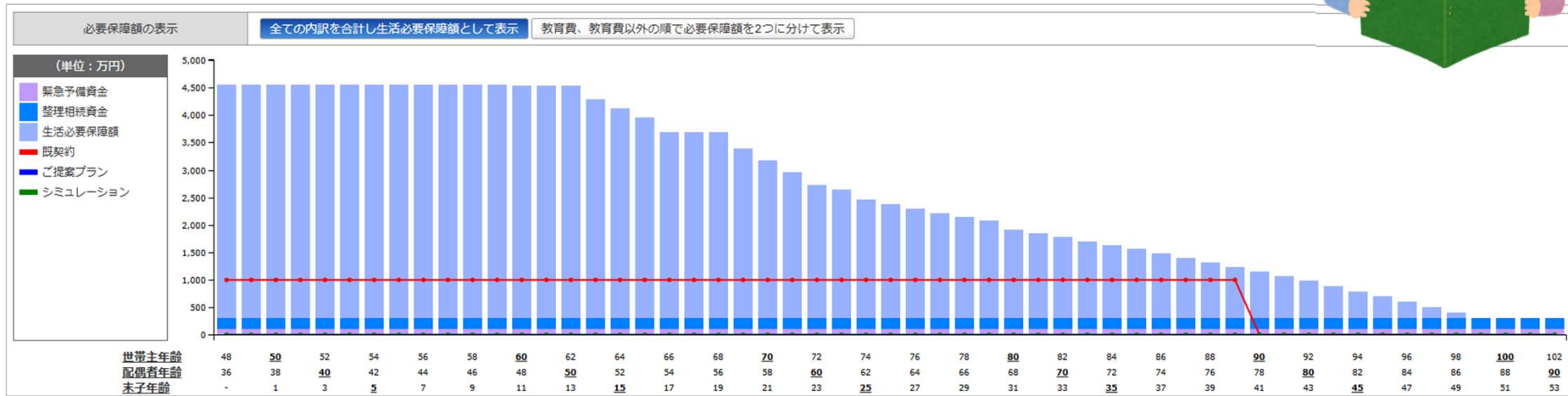
※お客さま属性、保障診断内容、成約内容等についてはプライバシー保護の観点から若干の修正を行っております。

**もしもご主人さまに万が一のことが起こったら、
 残された奥さまやお嬢さまは今の生活を持続することは出来ますでしょうか？**

本資料はセミナー用に作成されたものです。ご紹介したデータは現時点で信頼できるとされる資料をもとに作成しておりますが、PGフレンドリー・パートナーズがその正確性や完全性に対して責任を負うものではありません。
 また、一般的な情報提供を目的としたものであり、特定の金融商品の勧誘を推奨、あるいは投資成果を保証するものではありません。投資判断は資産状況・リスク許容度・投資目的等をご確認の上、ご自身の責任で行って頂きますよう、
 お願いいたします。 Copyright ©2026, PG Friendly Partners Co. Ltd. All rights reserved. 許可なしに転載、複製することを禁じます。

ライフプランシミュレーション実施

奥様とお嬢様との夢のマイホームでの楽しい生活
お嬢様の成長について 等々をお伺い



※お客さま属性、保障診断内容、成約内容等についてはプライバシー保護の観点から若干の修正を行っております。

本資料はセミナー用に作成されたものです。ご紹介しましたデータは現時点で信頼できるとされる資料をもとに作成しておりますが、PGフレンドリー・パートナーズがその正確性や完全性に対して責任を負うものではありません。
また、一般的な情報提供を目的としたものであり、特定の金融商品の勧誘を推奨、あるいは投資成果を保証するものではありません。投資判断は資産状況・リスク許容度・投資目的等をご確認の上、ご自身の責任で行って頂きますよう、お願いいたします。 Copyright ©2026, PG Friendly Partners Co. Ltd. All rights reserved. 許可なしに転載、複製することを禁じます。

ご本人:47歳、妻:37歳、長女

年収	500万円
保障診断	〇〇生命
保険種類	組立総合保障保険
保険料(月)	約15,000円
保険期間	10年間(更新型・90歳まで)
入院給付金日額	各3,000円(疾病入院・災害入院・がん入院)
死亡保障	1,000万円



- 家族を守るための死亡保障が不足していることに気づかれる
- 10年間経つと更新し、保険料がアップすることに気づかれる
- 八十二長野銀行の取扱保険商品と見比べたいと興味を持たれました！

※お客さま属性、保障診断内容、成約内容等についてはプライバシー保護の観点から若干の修正を行っております。

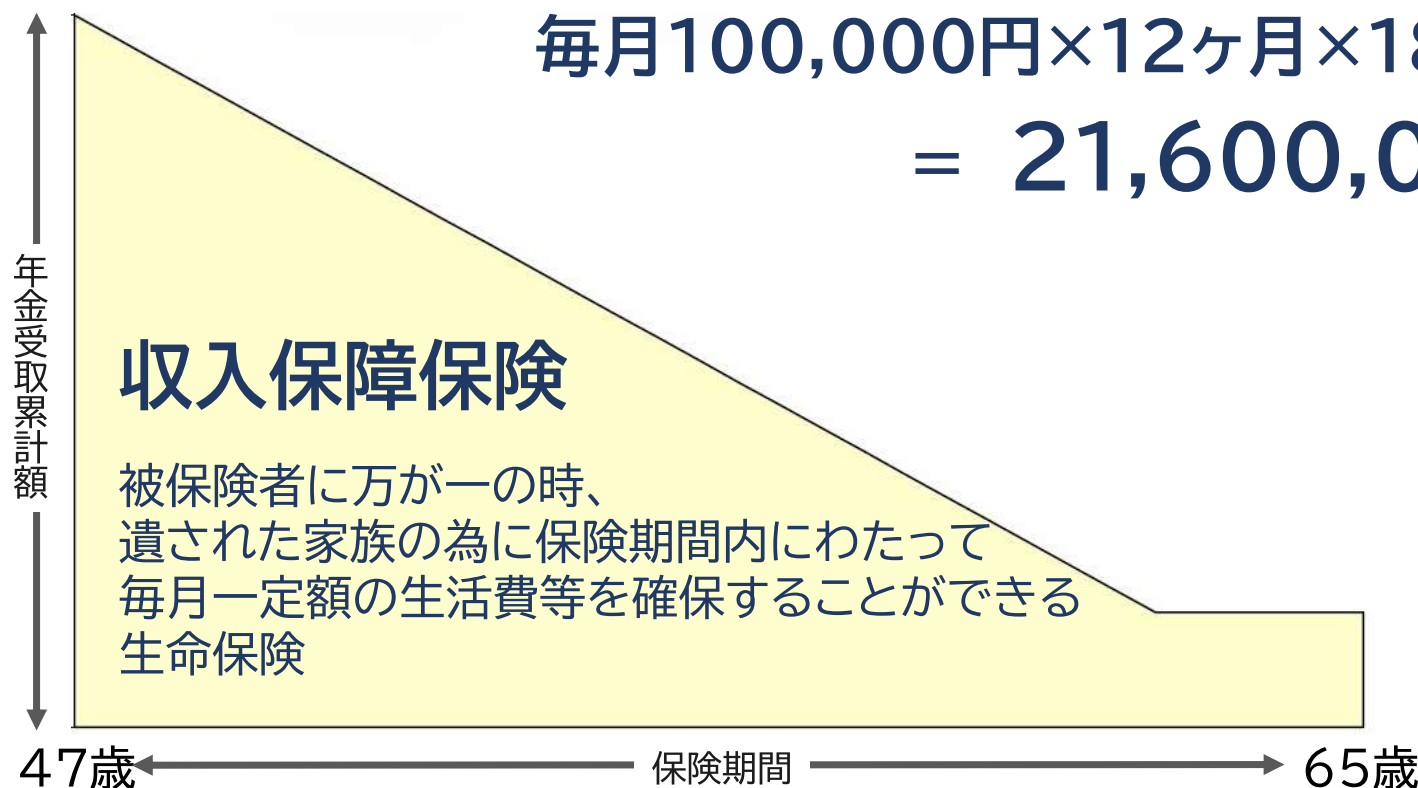
本資料はセミナー用に作成されたものです。ご紹介しましたデータは現時点で信頼できるとされる資料をもとに作成しておりますが、PGフレンドリー・パートナーズがその正確性や完全性に対して責任を負うものではありません。
また、一般的な情報提供を目的としたものであり、特定の金融商品の勧誘を推奨、あるいは投資成果を保証するものではありません。投資判断は資産状況・リスク許容度・投資目的等をご確認の上、ご自身の責任で行って頂きますよう、お願いいたします。 Copyright ©2026, PG Friendly Partners Co. Ltd. All rights reserved. 許可なしに転載、複製することを禁じます。

見直しのポイント

ご相談事例

<年金受取総額例 ※ご契約直後に亡くなられたとき>

$$\begin{aligned} & \text{毎月}100,000\text{円} \times 12\text{ヶ月} \times 18\text{年} \\ & = 21,600,000\text{円} \end{aligned}$$



※お客さま属性、保障診断内容、成約内容等についてはプライバシー保護の観点から若干の修正を行っております。

本資料はセミナー用に作成されたものです。ご紹介しましたデータは現時点で信頼できるとされる資料をもとに作成しておりますが、PGフレンドリー・パートナーズがその正確性や完全性に対して責任を負うものではありません。
また、一般的な情報提供を目的としたものであり、特定の金融商品の勧誘を推奨、あるいは投資成果を保証するものではありません。投資判断は資産状況・リスク許容度・投資目的等をご確認の上、ご自身の責任で行って頂きますよう、お願いいたします。 Copyright ©2026, PG Friendly Partners Co. Ltd. All rights reserved. 許可なしに転載、複製することを禁じます。

現在のご契約内容 (主な保障内容)

死亡保障 保険金額 1,000万円
入院特約 (疾病入院・災害入院・がん入院) 日額 各3,000円
重度疾病継続保障特約 100万円

保険期間10年間
(更新型*、90歳まで)
*10年毎に保険料アップ

月払保険料 約**13,400円**

ご提案例(主な保障内容)

PGフレンドリー・パートナーズ
月払保険料

収入保障保険(死亡保障) 基本年金月額10万円 年金受取総額 2,160万円 保険期間 65歳まで	約3,000円
終身保険 保険金額 100万円	約4,700円
医療保険 入院給付金日額 3,000円 三大疾病入院一時給付特約 50万円 先進医療特約 保険期間 終身保障	約3,500円

月払保険料 約**11,200円**
※保険料変わらず

※お客さま属性、保障診断内容、成約内容等についてはプライバシー保護の観点から若干の修正を行っております。

本資料はセミナー用に作成されたものです。ご紹介しましたデータは現時点で信頼できるとされる資料をもとに作成しておりますが、PGフレンドリー・パートナーズがその正確性や完全性に対して責任を負うものではありません。
また、一般的な情報提供を目的としたものであり、特定の金融商品の勧誘を推奨、あるいは投資成果を保証するものではありません。投資判断は資産状況・リスク許容度・投資目的等をご確認の上、ご自身の責任で行って頂きますよう、お願いいたします。 Copyright ©2026, PG Friendly Partners Co. Ltd. All rights reserved. 許可なしに転載、複製することを禁じます。

見直しにあたり重視された点

- 大きな死亡保障でご家族に安心と感じられた点 😊
- 保険料の更新が無く、保険料がアップしない点！
- 健康状態も良く、保険料の割引がきいた点！

